

## Afdrukvoorbeeld en printerinstellingen

### Afdrukvoorbeeld

Als we in Word een tekst maken kan het wel eens nuttig zijn om te zien hoe het er op papier zal gaan uitzien.

Daarvoor is de mogelijk **Afdrukvoorbeeld**.

1 Open een oefentekst van de cursus AaBeeCee Digitaal

Het afdrukvoorbeeld kan nu op twee manieren worden gestart:

Via het menu <**Bestand**> en dan kiezen voor <**Afdrukvoorbeeld**>

Of door te klikken op deze knop in de werkbalk:



(dus het blad met vergrootglas)

Dat afdrukvoorbeeld heeft een aantal mogelijkheden:



1 één pagina tonen

2 meerdere pagina's tonen (indien het document uit meerdere pagina's bestaat)

3 de grootte van het afdrukvoorbeeld op het scherm

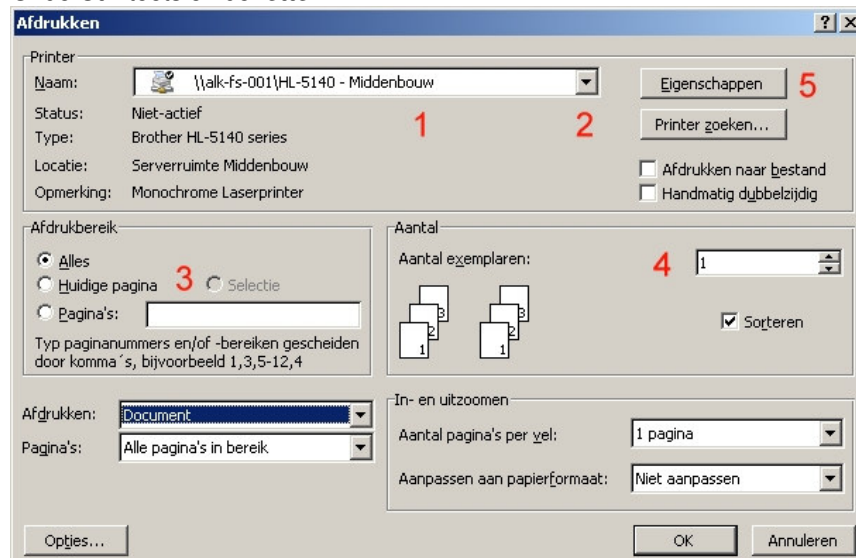
4 printen

5 sluiten en weer terugkeren naar de tekst

### Printerinstellingen

Die krijg je te zien als je kiest voor <**Bestand**> en dan <**Afdrukken...**>

Of de **Ctrl P** toets en de **letter P**.



1 laat de standaard printer zien.

2 door op dat pijltje te klikken zijn de andere printers zichtbaar. Afhankelijk van de rechten zijn die printers te gebruiken.



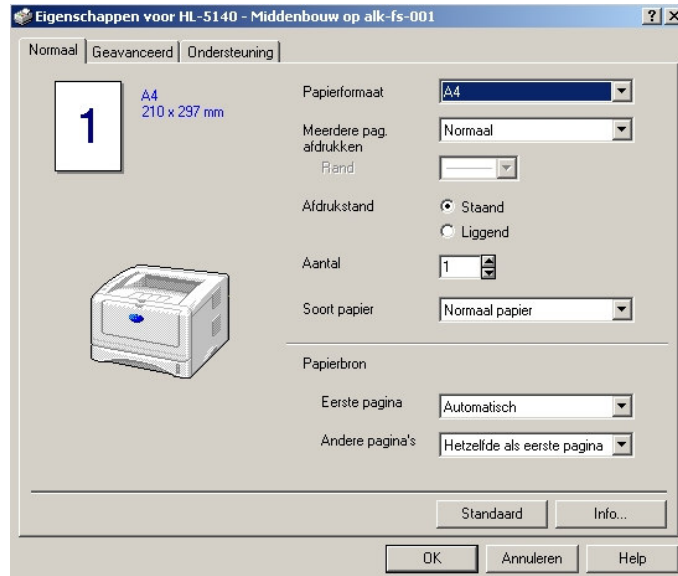
3 biedt de mogelijkheid om alles te printen, of de huidige pagina (waarin de cursor knippert) of een aantal pagina's op te geven. Een aantal pagina geef je zo op:



4 Het aantal exemplaren (maar print de tekst eerst eenmaal uit, ter controle)

5 Eigenschappen. Na het aanklikken van "Eigenschappen" komt er een scherm dat voor alle printers verschillend is.

Een voorbeeld:



Via zo'n scherm kun je kiezen uit kleur, zwart/wit, fotopapier of standaard papier, enkel- of dubbelzijdig afdrukken. Maar... het is afhankelijk van de printer.

Een fout die nogal eens voorkomt is het feit dat er maar één pagina wordt afgedrukt. Het geopende Word document (meestal van een ander afkomstig) is hiervoor verantwoordelijk. En heeft te maken met briefpapier, dat vaak handmatig in de printer wordt ingevoerd.

Normaal staat het afdrukken van de eerste pagina op "Automatisch", maar controleer even of het soms op "Handmatig staat".

Hans Walrecht  
september 2007